

GESTION CIRCULAR EMPRESARIAL

Bogotá D.C., Colombia.
06 de mayo 2026



SECRETARÍA DE
AMBIENTE



Agenda

Programa Dotaciones Circulares

- Circularidad textil en Colombia
- Componentes del proyecto dotaciones circulares
 - Ruta Remanufactura
 - Ruta Ecodiseño
 - Ruta Reciclaje
- Compromisos y pasos a seguir

Programa Compras circulares



- Cómo funciona
- Beneficios
- Escuela Compras Circulares
- Compromisos y pasos a seguir

Preguntas

CIRCULARIDAD TEXTIL EN COLOMBIA

Cifras de contexto


174.411
Tons/año
Textiles en el
Mercado


45% 
Se consume Bogotá
y Medellín



63%
Telas son importadas
desde India y China

El **diseño circular** es una **alternativa** que transforma la manera en que se conciben y desarrollan los productos buscando que éstos **sean reintroducidos en el ciclo productivo**. Este enfoque **propone crear prendas que conserven su valor a lo largo del tiempo**.

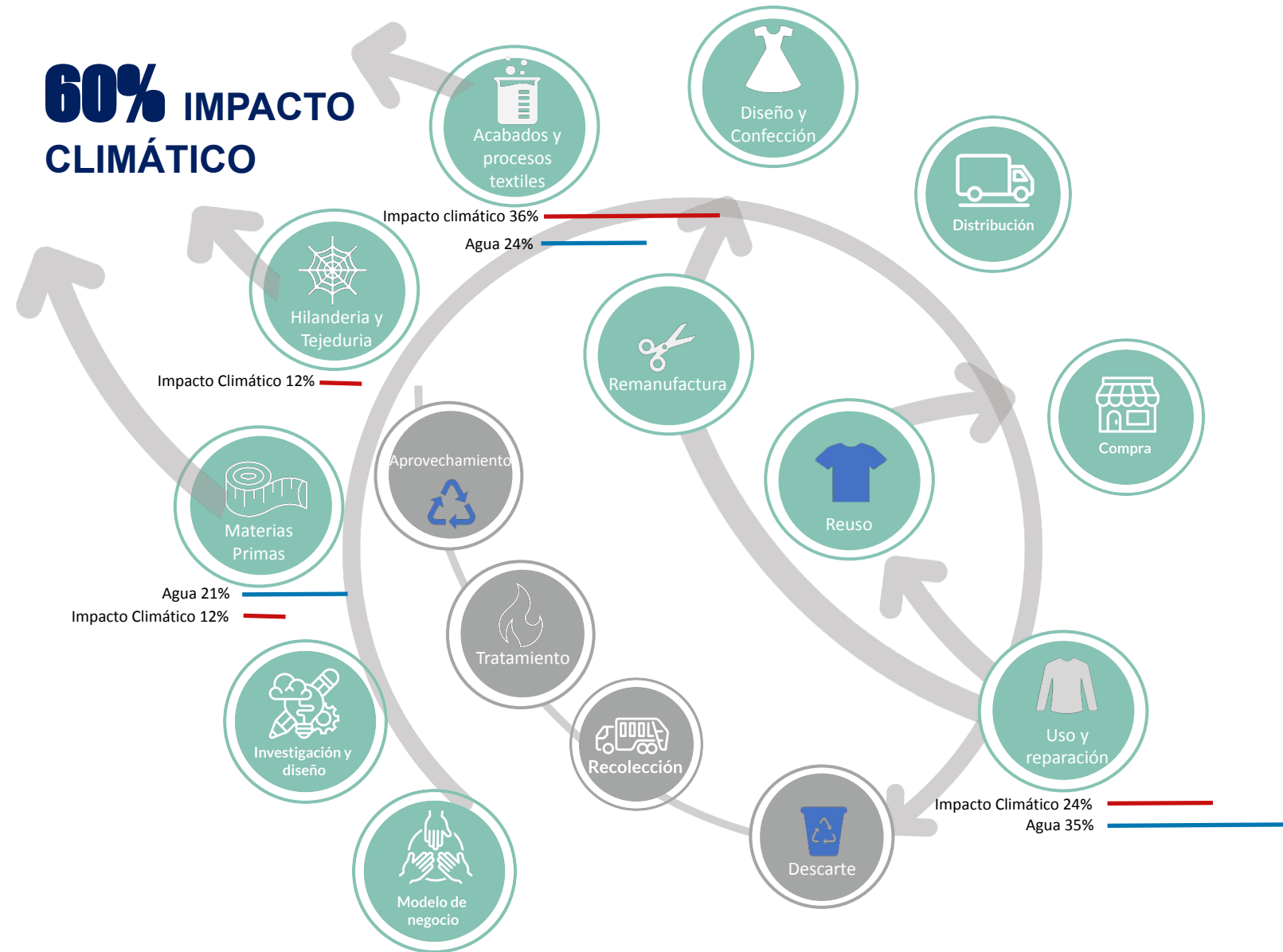
Aprovechamiento de los textiles....


97,8%
...van a rellenos
sanitarios o destinos
indeterminados


2,2%
...se reúsan o
reciclan.


0,03%
... van a
reciclaje
textil-textil

Cadena de Valor Textil y su impacto climático

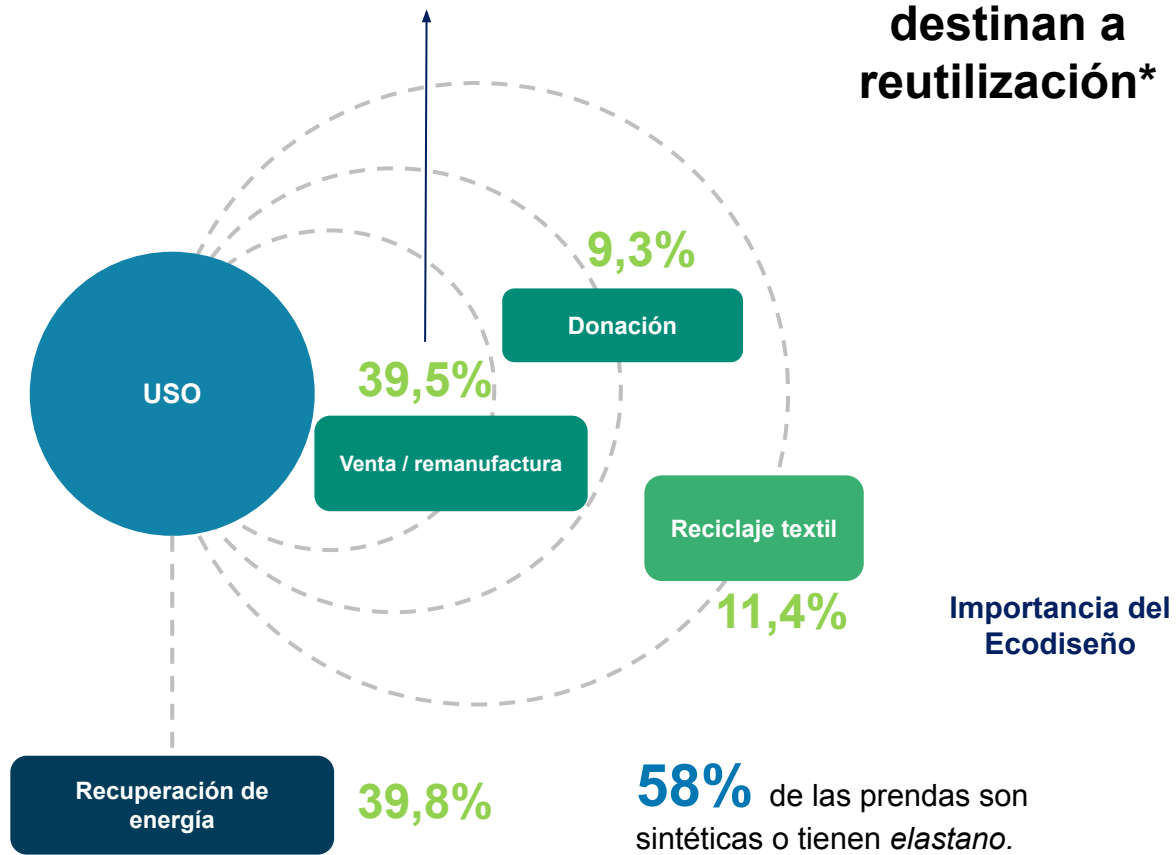




La Jerarquía Circular

97% de lo clasificado son prendas de vestir.

48,8% de las prendas se destinan a reutilización*



Componentes del proyecto

Dotaciones Circulares



DISEÑO CIRCULAR

ECODISEÑO

Facilitar la reparación, reutilización, remanufactura o reciclaje.
80% impactos se pueden controlar desde el diseño



REMANUFACTURA

REMANUFACTURA

Recuperación y transformación de prendas existentes en productos con calidad y funcionalidad similar al de un artículo nuevo, pero con menor huella ambiental



RECICLAJE

Proceso en el que los textiles que han agotado sus posibilidades de reparación, reúso o remanufactura son sometidos a tratamientos específicos para recuperación de material.

Por cada prenda remanufacturada se evitan

3 kg
de CO₂

La remanufactura de prendas impacta

70
veces menos,
en comparación con
ropa nueva.

Ruta de Ecodiseño

Sesión 1

Presentación
del proyecto
Contexto
general
Justificación

Fase 1

Diagnóstico y construcción de
hoja de ruta

Fase 2

Definición de prueba
piloto

Fase 3

Prueba piloto

Fase 4

Consolidación
resultados y
escalamiento



Caso de éxito ecodiseño - Coltanques

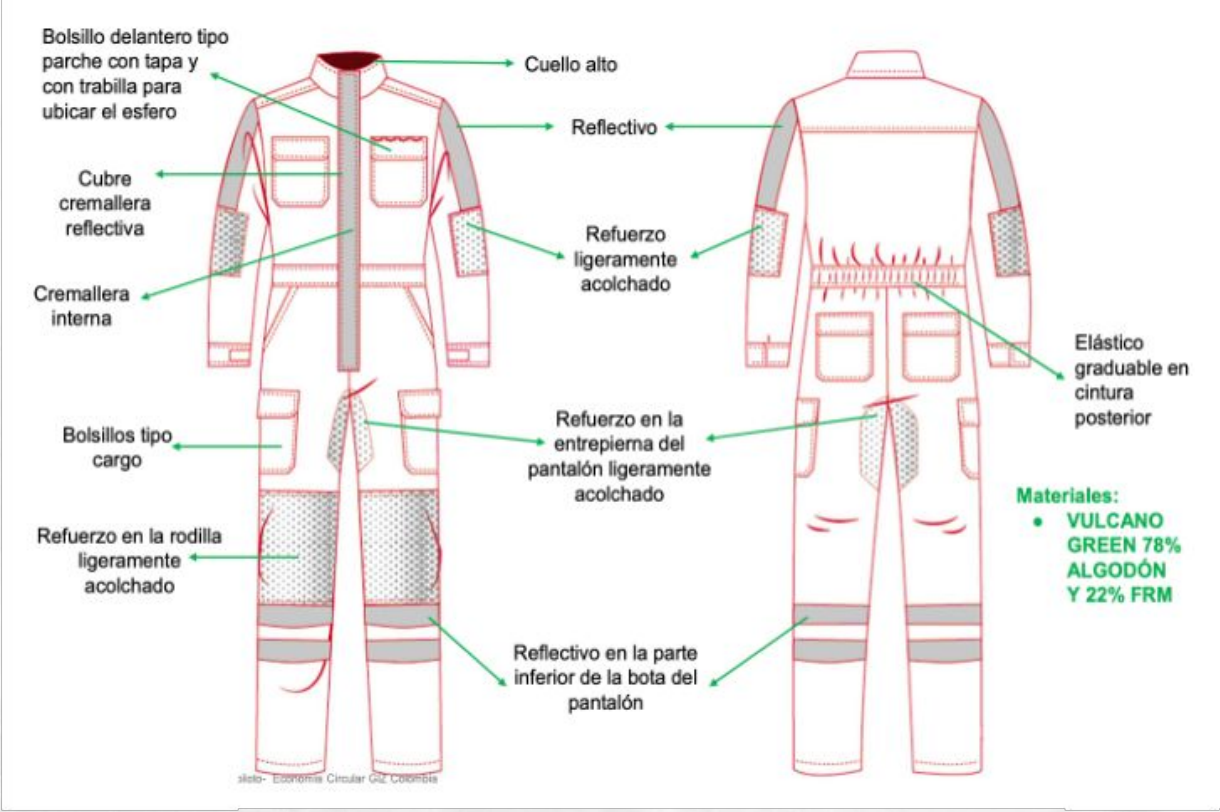
METODOLOGÍA: 3 – 4 sesiones con diseñadora de modas, ensayos prueba y error en campo, manejo de marca y aceptación por parte de todas las áreas involucradas. Cambio de imagen de acuerdo con las necesidades de la empresa.

Se modifican tres prendas de dotación, cambio en diseño y uso de materiales de bajo impacto:

- ★ Aumentar % de algodón
- ★ Logo de fácil desmontaje
- ★ Uniformidad de fibras



Caso de éxito ecodiseño - Coltanques



Ruta Remanufactura



Fase 1

Ideación y elaboración
de prototipos

Fase 2

Selección y estructura
modelo de negocio

Fase 3

Cierre y resultados



SECRETARÍA DE
AMBIENTE



Articulación Dotaciones Circulares

4. Selección y estructura de modelo de negocio

Selección de prototipos e identificación representante frente a modelo de negocio.

3. Presentación de prototipos

Presentación de prototipos elaborados a partir de las dotaciones entregadas.



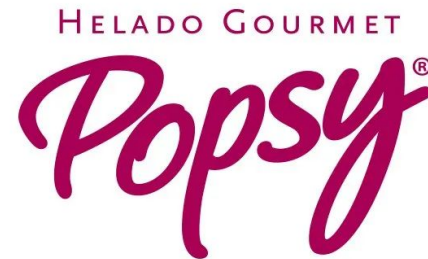
1. Identificación de prototipos potenciales

Sesión de reconocimiento de prototipos de acuerdo con requerimientos expuestos.

2. Ideación y elaboración de prototipos

Elaboración de prototipos a partir de dotaciones entregadas

Algunas empresas en el programa



SECRETARÍA DE
AMBIENTE



Casos de éxito



ALCALDÍA MAYOR
DE BOGOTÁ D.C.

SECRETARÍA DE
AMBIENTE



Casos de éxito



Ruta reciclaje



Fase 1

Autodiagnóstico

Fase 2

Pruebas Reciclabilidad
y escalabilidad

Fase 3

Cierre y comunicación

Reciclaje



Textil - Textil



Algodón y mezclas

Valorización energética



Poliéster - elastano



**Paneles (aislamiento
acustico o recubrimiento
de superficies)**



Fibras sintéticas de
Poliéster - elastano



RESULTADOS MATERIAL CLASIFICADO

Contenido mínimo 20% de algodón → Reciclaje textil - textil
Elastano → Valorización energética

Compromisos y pasos a seguir



SECRETARÍA DE
AMBIENTE



DILIGENCIAMIENTO ENCUESTA

Completar el formulario de diagnóstico inicial.

Fecha límite:

Viernes 8 de mayo



ACEPTACIÓN PROYECTO

Confirmación formal de participación y alcance.

Fecha límite:

Miércoles 13 de mayo



DIAGNÓSTICO DE DOTACIONES

Una vez aceptada participación se deberá realizar el diligenciamiento de diagnóstico de las dotaciones.

Fecha límite:

27 de mayo

El cumplimiento de las actividades será fundamental para garantizar la continuidad del proceso.



SECRETARÍA DE
AMBIENTE



Diagnóstico



ALCALDÍA MAYOR
DE BOGOTÁ D.C.

SECRETARÍA DE
AMBIENTE



BOGOTÁ





Programa de compras circulares



ALCALDÍA MAYOR
DE BOGOTÁ D.C.

SECRETARÍA DE
AMBIENTE



¿Por qué hablar de Compras Circulares?

No es posible ser Circular solo. Al asumir esta premisa, la cadena de suministro adquiere un rol central para la estrategia de circularidad, además de abarcar todas las etapas de la cadena productiva.



ALCALDÍA MAYOR DE BOGOTÁ D.C.

SECRETARÍA DE AMBIENTE



¿Cómo funciona?



Ruta Básica

- Para empresas que inician
- Conceptos + herramientas simples
- Resultado: política básica y checklist



Ruta Avanzada

- Para empresas con experiencia
- Profundización en:
 - Proveedores
 - Productos
 - Procesos



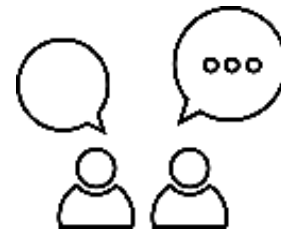
ALCALDÍA MAYOR
DE BOGOTÁ D.C.

SECRETARÍA DE
AMBIENTE

BOGOTÁ

Beneficios

- Mejora en procesos de compra
- Proveedores más eficientes y sostenibles
- Herramientas prácticas listas para usar
- Alineación con criterios ambientales



Al finalizar la empresa recibirá certificación

¿Qué es la Escuela de Compras Circulares?

- *Una estrategia para fortalecer tu empresa*
 - Programa liderado por la Secretaria Distrital de Ambiente
 - Enfocado en:
 - Selección de proveedores sostenibles
 - Compras circulares
 - Fortalecimiento de la cadena de valor
- Te acompañamos paso a paso para transformar la forma en que compras



CONTENIDOS DE LA ESCUELA DE COMPRAS CIRCULARES

- Dos rutas según el nivel de madurez de tu empresa •



RUTA BÁSICA

Iniciar compras circulares



MÓDULO 1

Introducción a las compras circulares
Conceptos fundamentales y diferencias con compras sostenibles.



MÓDULO 2

Criterios circulares iniciales
Criterios básicos para proveedores, productos y procesos.



MÓDULO 3

Cómo iniciar compras circulares
Oportunidades simples.
Herramientas y plantillas.



PRODUCTO FINAL

- ✓ Política básica de compras circulares
- ✓ Matriz simple de evaluación de proveedores
- ✓ Lista de verificación inicial
- ✓ Videos cortos explicativos



RUTA AVANZADA

Perfeccionar y demostrar compras circulares



MÓDULO 1

Proveedores – A quién se compra
Evaluación avanzada y trazabilidad.
Programas posconsumo.



MÓDULO 2

Productos y servicios – Qué se compra
Durabilidad, ciclo de vida y contenido reciclado.
Alternativas circulares (leasing, producto-servicio).



MÓDULO 3

Procesos – Cómo se compra
Integración de criterios circulares en procesos.
Indicadores, seguimiento y trazabilidad.



PRODUCTO FINAL

- ✓ Matriz avanzada para proveedores
- ✓ Guía de criterios para bienes y servicios
- ✓ Formatos avanzados de seguimiento y trazabilidad



Herramientas prácticas para transformar tus compras y fortalecer tu cadena de valor.



Al finalizar, recibirás certificado de participación.

Diagnóstico



ALCALDÍA MAYOR
DE BOGOTÁ D.C.

SECRETARÍA DE
AMBIENTE



Compromisos y pasos a seguir



SECRETARÍA DE
AMBIENTE



DILIGENCIAMIENTO DIAGNÓSTICO

Completar el formulario de diagnóstico inicial.

Fecha límite:

Viernes 8 de mayo



ACEPTACIÓN PROGRAMA

Confirmación formal de participación y alcance.

Fecha límite:

Miércoles 13 de mayo



CLASIFICACIÓN

Una vez aceptada participación se realizará la clasificación en nivel básico o avanzado

Fecha límite:

27 de mayo

El cumplimiento de las actividades será fundamental para garantizar la continuidad del proceso.



SECRETARÍA DE
AMBIENTE



¡Gracias!



ALCALDÍA MAYOR
DE BOGOTÁ D.C.

SECRETARÍA DE
AMBIENTE

